

Drobo 8D



Kraftvoll, um Ihren Workflow zu transformieren

Verwandeln Sie Ihren Speicher-Workflow. Entdecken Sie das größere, bessere und performantere Drobo 8D. Ausgelegt auf datenintensive Workflows, unterstützt das 8D 16 Volumes mit bis zu 128TB bei einem gesamten Speicherpool von 256TB. Blitzschnelles Thunderbolt™ 3 macht es zum bisher schnellsten direkt angeschlossenen Drobo. Das Drobo 8D ist derzeit auch das einzige Drobo mit intelligentem Volume-Management, welches flexibel eine manuelle oder automatisierte Verwaltung von Speicherpools ermöglicht.

Kreativprofis können die Bearbeitungsleistung für medienreiche, hochauflösende Workflows mit dem Schutz der patentierten BeyondRAID™-Technologie von Drobo erleben. Das 8D ist daher ein idealer Hauptspeicher für kleine und mittlere Unternehmen, die benutzerfreundliche und zuverlässige Lösungen mit hoher Kapazität benötigen.

Datenschutz und Erweiterbarkeit leicht gemacht

Das Drobo 8D basiert auf der preisgekrönten BeyondRAID™-Technologie mit einfacher oder doppelter Laufwerksredundanz und schützt Ihre Daten somit auch ohne Benutzerinteraktion selbst bei mehreren Laufwerksausfällen..

Laufwerke können in Echtzeit und laufenden Betrieb ohne Ausfallzeiten für die Speichererweiterung hinzugefügt, ausgetauscht oder aktualisiert werden. Wird Ihr Speicherplatz knapp, zeigen die LEDs auf der Vorderseite was zu tun ist. Fügen Sie einfach ein Laufwerk in einen leeren Schacht ein oder ersetzen Sie ein kleines Laufwerk durch ein größeres.

Leistung von Thunderbolt 3

Die Thunderbolt 3-Technologie ermöglicht Spitzenleistung. Dies optimiert Ihre Bandbreite bei der Übertragung großer Datenmengen.

Das Drobo 8D ist mit zwei Thunderbolt 3-Anschlüssen für Daisy Chaining ausgestattet. Verbinden Sie bis zu sechs Thunderbolt-Geräte oder fünf Geräte und einem Bildschirm am Ende der

Kette.* Das Drobo 8D unterstützt einen 5K Monitor oder zwei 4K Bildschirme. Durch die Verwendung von 8D-Arrays in einer Kette, stehen Ihnen bis zu 588TB nutzbare Kapazität zur Verfügung, in dem Sie einen erhöhten Datendurchsatz durch die Aktivierung der bi-direktionalen 40-Gbbs-Leistung von Thunderbolt 3 erzielen.

Intelligentes Volume-Management

Das Drobo 8D bietet intelligentes Volume-Management, das die Flexibilität des manuellen und den Komfort des automatisierten Volume-Managements verbindet. Das automatisierte Volume-Management bietet die Optimierung der Speicherplatzzuordnung und maximiert Speicherressourcen. Das 8D ermöglicht die Erstellung von bis zu 16 Volumes mit einer maximalen Volume-Größe von 128TB bei einer Gesamtkapazität von bis zu 256TB .

Erweiterte Time Machine-Unterstützung

Drobo ist mit der Apples Time Machine kompatibel, die die Kapazität eines externen Speichersystems füllt. Mit dem Drobo Dashboard können Sie einfach Kapazitätsgrenzen für Sicherungen und Datenspeicher zuweisen.

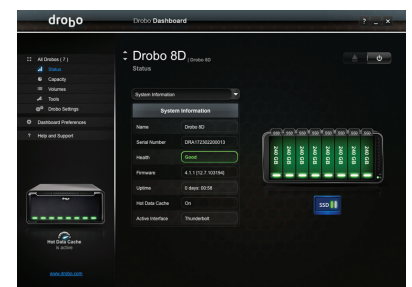
Kapazität UND Leistung

Das Drobo 8D wird mit einem rückseitig angebrachten SSD-Beschleunigungsschacht geliefert, um die patentierte Drobo Accelerator-Cache-Technologie zu ermöglichen. Der Drobo-Hot-Data-Cache speichert eine Kopie der am häufigsten verwendeten Transaktionsdaten, so dass diese in rasanter Geschwindigkeit geliefert werden können und das Laden großer Fotobibliotheken und anderer I/O-intensiver Vorgänge erheblich beschleunigt. Optimieren Sie Ihre Produktivität indem Sie Ihren Workflow verbessern.

SSDs können auch in den vorderen Einschüben des Drobo 8D für Data-Aware-Tiering eingesetzt werden, so dass Transaktionsdaten auf die SSDs migriert werden können. Dadurch wird das Schreiben und Lesen beschleunigt.

Drobo Dashboard

Mit dem Drobo Dashboard werden alle Ihre Drobo-Geräte zentral verwaltet. Es zeigt den Status Ihrer Geräte so an, als wären sie mit den gleichen Status- und Kapazitätsanzeigen auf der Vorderseite direkt vor Ihnen. Alle Verwaltungsaufgaben sind nur einen Klick entfernt.



Leistungsstarker Schutz Ihrer kritischen Daten

Drobo schützt Sie nicht nur vor einem Laufwerksausfall, sondern auch vor möglichen Datenverlusten infolge eines Stromausfalls, was oftmals nur Arrays bieten, die mehrere Zehntausend Dollar kosten. Das Drobo 8D enthält eine Batterie, die alle Daten im Speicher oder Cache, d.h. Daten auf dem Weg zu den Laufwerken schützt.

Bei einem plötzlichen Stromausfall hält der interne Akku den Drobo so lange am Laufen, bis die Daten in den nichtflüchtigen Speicher geschrieben werden konnten. Der Akku lädt sich selbständig wieder auf und hat die gleiche Lebensdauer wie das Produkt.

Designed for You

Drobo-Geräte beanspruchen seit jeher wenig Platz, das Drobo 8D ist dabei keine Ausnahme. Es liefert eine hohe Kapazität, ohne allzu viel wertvollen Platz auf dem Schreibtisch einzunehmen. Aufgrund seines einzigartigen, trägerlosen Laufwerksschacht-Designs ist Drobo kompakt, die Laufwerke können nah beieinander installiert werden. Thunderbolt 3-Kabel inklusive.

*Möglicherweise gelten einige Einschränkungen. Weitere Informationen finden Sie auf der Thunderbolt-Website. Nicht kompatibel mit Mac Book.

*Laptops und Computer mit Thunderbolt 2-Anschlüssen benötigen einen Apple Thunderbolt 3-Adapter (USB-C) für Thunderbolt 2.

Spezifikationen

Konnektivität	<ul style="list-style-type: none"> – 2 x Thunderbolt 3-Anschlüsse; zweiter Anschluss für Daisy Chaining von Thunderbolt-Geräten, einschließlich eines 5K oder zwei 4K-Bildschirmen (nur macOS) 	Hardware-Merkmale	<ul style="list-style-type: none"> – Trägerlose Laufwerksschächte – Stromausfallsicherung durch integrierten Akku – Metallgehäuse und -abdeckung – Steckplatz für 2.5" SATA SSD – Hybrid-Storage – Automatisches Data-Aware-Tiering – Kensington Lock-Port zur Diebstahlsicherung (Schloss nicht im Lieferumfang enthalten)"
Laufwerke und Erweiterung	<ul style="list-style-type: none"> – Bis zu acht (8) 3.5" SATA-Festplattenlaufwerke oder Solid-State-Laufwerke (separat erhältlich) – Ein (1) 2.5" Solid State Drive im Drobo-Beschleunigungsschacht für mehr Leistung (separat erhältlich)* – Laufwerke beliebiger Hersteller, Kapazität, Spindeldrehzahl und/oder Caches verwendbar. Es werden keine Träger oder Werkzeuge benötigt. – Erweiterbar durch Aufnahme von Laufwerken oder Hot-Swap-Austausch von Laufwerken durch größere." 	Zusätzliche Software-Merkmale	<ul style="list-style-type: none"> – Hot Data Caching – Drive Spin Down – Lichtdimmung – macOS Time Machine Unterstützung – Intelligentes Volume-Management"
BeyondRAID Merkmale	<ul style="list-style-type: none"> – Thin Provisioning – Sofortige Erweiterung – Nutzung von Laufwerken unterschiedlicher Größe – Automatische Schutzstufen – Einfache oder doppelte Datenträgerredundanz – Virtuelles Hot-Spare-Laufwerk – Data-Aware-Tiering – Änderung der Laufwerksreihenfolge" 	Größe und Gewicht	<ul style="list-style-type: none"> – Desktop-Formfaktor – Breite: 309,1 mm (12.17 in) – Höhe: 138,7 mm (5.46 in) – Tiefe: 358,1 mm (14.1 in) – Gewicht: 7,4 kg ohne Festplatten, Netzteil und Verpackung"
Management	<ul style="list-style-type: none"> – Laufwerksschacht-LEDs, LEDs zur Anzeige des belegten Speicherplatzes, Status-LEDs – Drobo Dashboard Version 3.3.0 oder später" 	Garantie	<ul style="list-style-type: none"> – Zwei (2) Jahre Garantie
Unterstützte Betriebssysteme	<ul style="list-style-type: none"> – Apple® macOS 10.12 und höher 	Stromversorgung und Kühlung	<ul style="list-style-type: none"> – Interne Stromversorgung: <ul style="list-style-type: none"> • AC-Eingang – 100-240VAC~3.5A, 50-60Hz • DC-Ausgang – 12V, 20.8A, 250W max – Zwei fest-eingebaute KühlgebläseDual – 15W Leistung zum langsamen Aufladen eines Thunderbolt 3-Laptops"
Umwelt Spezifikationen	<ul style="list-style-type: none"> – Geräuspegel – Normalbetrieb: 30,4 dB – Betriebstemperatur: 10°C – 35°C (50° – 95°F) – Lagertemperatur: -10° – 60°C (14° – 140°F) – Luftfeuchtigkeit bei Betrieb: 5% – 80%" 	Zertifizierungen	<ul style="list-style-type: none"> – Umwelt: RoHS, – Einhaltung gesetzlicher Bestimmungen für USA, Kanada, EU, Australien/Neuseeland, Japan und Korea: FCC Part 15 Environmental: RoHS, – Unterabschnitt B; ICES-003 Ausgabe 6; EN 55024, EN55032, – EN61000-3-2; EN61000-3-3; AS/NZS CISPR 32; VCCI-CISPR 32-1; KN32; KN 35 – Sicherheit: UL, cUL, CB"
File Systems Supported	<ul style="list-style-type: none"> – macOS: HFS+ 	Lieferumfang	<ul style="list-style-type: none"> – Drobo 8D – Tunderbolt 3 Kabel (Länge: 1 m 20 Gbps) – Stromkabel (Länge: 1,8 m) – Schnellstartanleitung"

So wählen Sie das richtige Laufwerk

Mit Drobo können Sie flexibel eine breite Vielfalt an Laufwerkstypen und -kapazitäten nutzen. Um herauszufinden, welches Laufwerk für Sie am besten geeignet ist, gehen Sie bitte auf www.drobo.com/products/choose-drive

Nähere Informationen

Mehr über die innovative Technologie von Drobo erfahren Sie auf www.drobo.com/how-it-works
 Informationen über Drobo BeyondRAID erhalten Sie auf <https://www.drobo.com/drobo/beyondraid/>
 Weitere Informationen finden Sie unter <http://www.drobo.com/drobo-resources/#testimonials>

Thunderbolt und das Thunderbolt-Logo sind Marken der Intel Corporation oder ihrer Tochtergesellschaften in den USA und/oder anderen Ländern.
<https://thunderbolttechnology.net>

* SSDs, die zusätzlich 12V zu den 5V benötigen, werden nur in den vorderen Steckplätzen und nicht im hinteren Cache-Beschleunigungsschacht unterstützt.



1289 Anvilwood Ave, Sunnyvale, CA 94089, USA
www.drobo.com • +1.408.454.4200

©2018 Drobo, Inc. Alle Handelsmarken und eingetragenen Handelsmarken sind das Eigentum der jeweiligen Inhaber. Die in diesem Dokument enthaltenen Informationen können ohne Vorankündigung geändert werden und werden im vorliegenden Zustand ohne jegliche Garantie bereitgestellt. Drobo übernimmt keinerlei Haftung für technische oder redaktionelle Fehler bzw. Auslassungen in diesem Dokument. Drobo ist ein Unternehmen von StorCentric.